



Der Partner für Mobile Computing



# SumTag - Inventarverwaltung

Mobile Inventarverwaltung  
mit RFID-Technik  
SumTag kennt den Rauminhalt

# SumTag kennt den Rauminhalt

Das SumTag, ein Schreib-Lese-RFID-Tag, kennt das gesamte Inventar eines Raumes. Es wird an der Türe oder dem Türrahmen eines jeden Raumes angebracht.

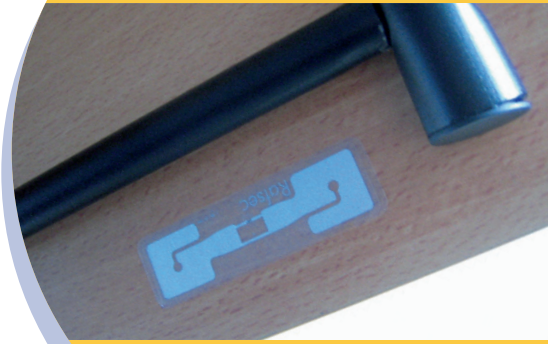
Mit dem Mobilgerät wird das SumTag gelesen und zeigt sofort auf dem Bildschirm jedes Inventargut mit Inventar-Nummer und Klartext an. Auf dem Touchscreen werden außerdem die Möglichkeiten für Zugang, Abgang und Inventur angeboten und können per Touch angewählt werden. Bei Wahl des Zugangs wird das RFID-Tag des neuen Inventars gelesen und abgespeichert. Sollte es vorher noch nicht erfasst worden sein, wird auch die Bezeichnung eingegeben und abgespeichert. Sind alle Zugänge erledigt, verlangt das Mobilgerät die Rückspeicherung auf das SumTag. Bei Wahl des Abgangs wird ebenfalls das RFID-Tag des herausgenommenen Inventars gelesen und abgespeichert. Ist der Vorgang erledigt, wird ebenfalls automatisch das Rückspeichern auf das SumTag verlangt. So wird automatisch jede Veränderungen des Rauminventars im SumTag gespeichert und es ist immer aktuell.

Nur bei Anwahl der Inventur muss das Inventar einzeln gelesen und mit dem Bestand des SumTag verglichen werden. Ergeben sich Differenzen, so können diese als Zu- oder Abgang gespeichert und wieder in das SumTag zurückgeschrieben werden.

Die Schnittstelle zur PC-Datenbank wird normalerweise über die Dockingstation realisiert und der PC erhält Inventar-Informationen.

## Vorteile:

- Man sieht mit einem einzigen Lesevorgang des Sumtags das gesamte Rauminventar
- Einfaches Suchen des Inventargutes
- Einfache Kontrolle des Rauminventars auf fehlende oder zu viele Stücke
- Im Mobilgerät wird nicht die PC-Datenbank benötigt
- Das Zurückschreiben des Sumtags nach Änderungen wird automatisch gefordert
- Die Lösung funktioniert mit LF, HF oder UHF Tags
- Durch die Tags sind Beschädigungen wie beim Barcode sind fast ausgeschlossen
- Preiswerte Lösung speziell bei UHF-Tags,
- Leseentfernung 60 – 100 cm



**WST Software & Services**  
Gassenäcker 2  
D-78052 VS-Villingen  
Tel. 07721 / 20 26 50  
info@wst-software.de  
www.wst-software.de

**Der Partner für Mobile Computing**